



പൊതുവിദ്യാലയങ്ങളിൽ കുട്ടികളുടെ എണ്ണത്തിലും മികവ് വർദ്ധനവ് ചരിത്രത്തിലെ നാഴികക്കല്ല്

കെ. വിമലൻ
ജോയിന്റ് ഡയറക്ടർ (സ്റ്റാറ്റിസ്റ്റിക്സ്)

തകർച്ചയുടെ പടിവാതിലിൽനിന്ന് പൊതു വിദ്യാഭ്യാസമേഖല കുതിച്ചുയരുകയാണ്. ഇനിയൊരിക്കലും ആരുതന്നെ കരുതിയാലും രക്ഷപ്പെടുത്താനാവില്ല എന്ന നിരാശയിൽനിന്ന് ആത്മവിശ്വാസത്തിന്റെയും ആഹ്ലാദത്തിന്റെയും പുതിയ വഴികളിൽ നാം മുന്നേറുകയാണ്. മത നിരപേക്ഷവും ജനാധിപത്യപരവുമായ പൊതു വിദ്യാലയാന്തരീക്ഷമാണ് ആധുനിക കേരളത്തെ വികസിപ്പിക്കുന്നതിൽ നിർണായക പങ്കുവഹിച്ചത്. അതുകൊണ്ടുതന്നെ പൊതുവിദ്യാലയങ്ങളുടെ ശാക്തീകരണം നമ്മുടെ സംസ്കൃതിയെത്തന്നെ മുന്നോട്ടു നയിക്കാനുള്ള പ്രക്രിയയാണ്. ഈ കാഴ്ചപ്പാടോടെ പൊതുവിദ്യാഭ്യാസവകുപ്പ് കഴിഞ്ഞ 2 വർഷമായി നടത്തിവന്ന പ്രവർത്തനങ്ങൾ വിജയം കാണുകയാണ്. വിദ്യാഭ്യാസവകുപ്പിന്റെ 'ചരിത്രത്തിലെ നാഴികക്കല്ല്' എന്ന് വിശേഷിപ്പിക്കാവുന്ന കണക്കുകളാണ് കുട്ടികളുടെ എണ്ണത്തിലുണ്ടായ വർദ്ധനവിനെ സംബന്ധിച്ച് നമുക്കു ലഭ്യമായത്. കഴിഞ്ഞ 28 വർഷത്തിനുശേഷം ആദ്യമായി ഈ വർഷം മൊത്തം കുട്ടികളുടെ എണ്ണത്തിൽ മുൻവർഷത്തെക്കാൾ വർദ്ധനവു രേഖപ്പെടുത്തിയിരിക്കുന്നു. 1991-92-ൽ പൊതുവിദ്യാലയങ്ങളിലെ 1 മുതൽ 10 വരെ ക്ലാസിൽ 59 ലക്ഷത്തിലേറെ കുട്ടികൾ ഉണ്ടായിരുന്നെങ്കിൽ പിന്നീട് ഓരോ വർഷവും

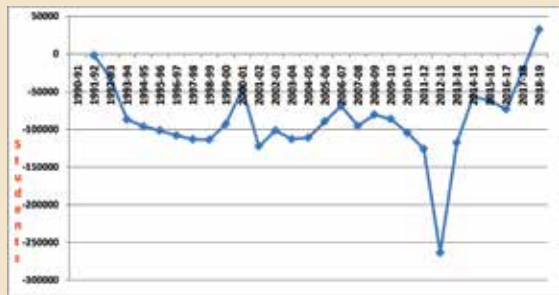
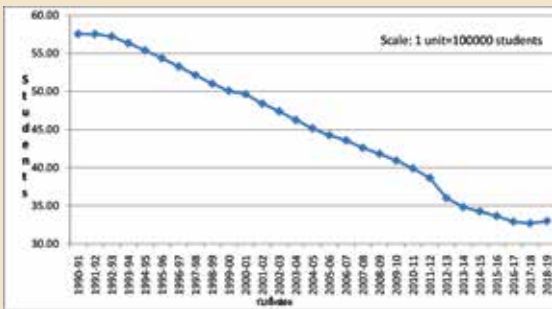
പല കാരണങ്ങളാലും കുട്ടികൾ കുറഞ്ഞുകൊണ്ടേയിരുന്നു. 2016-17 ആകുമ്പോൾ ഇത് ഏകദേശം 33 ലക്ഷം എന്ന നിലയിലെത്തി. ഈ കുറവിന്റെ പ്രവണതയെ മാറ്റിമറിച്ചാണ് നാം ഈ ചരിത്രനേട്ടത്തിലെത്തിയത്. സർക്കാർ സ്കൂളുകളിൽ 1 മുതൽ 10 വരെയുള്ള എല്ലാ ക്ലാസുകളിലും വർദ്ധന രേഖപ്പെടുത്തിയപ്പോൾ സർക്കാർ എയ്ഡഡ് സ്കൂളുകളിൽ പത്താം ക്ലാസോഴികെ എല്ലാ ക്ലാസുകളിലും വർദ്ധനവുണ്ടായിട്ടുണ്ട്. എന്നാൽ അൺഎയ്ഡഡ് സ്കൂളുകളിൽ എല്ലാ ക്ലാസുകളിലും ഈ വർഷം കുട്ടികളുടെ എണ്ണത്തിൽ കുറവു സംഭവിച്ചു. പൊതുവായി സർക്കാർ എയ്ഡഡ് മേഖലയിൽ കഴിഞ്ഞ 28 വർഷവും ശരാശരി ഓരോ വർഷവും 50000 മുതൽ 100000 വരെ കുട്ടികൾ മുൻവർഷത്തെക്കാൾ കുറഞ്ഞുകൊണ്ടിരുന്നവെങ്കിൽ ഈ വർഷം ആകെ എണ്ണത്തിൽ 32,349 കുട്ടികൾ ആറാം പ്രവൃത്തിദിന കണക്കു പ്രകാരം വർദ്ധിച്ചു. ഈ വർദ്ധനവ് പൊതുവിദ്യാഭ്യാസമേഖലയിലെ കാൽനൂറ്റാണ്ടുകാലത്തെ ചരിത്രം പരിശോധിച്ചാൽ നാഴികക്കല്ലായി നിലനിൽക്കും. സർക്കാർ, സർക്കാർ എയ്ഡഡ് മേഖലയിൽ 1994-95 മുതൽ 2018-19 വരെയുള്ള കാലഘട്ടത്തിൽ ഓരോ വർഷവുമുള്ള ആകെ കുട്ടികളുടെ എണ്ണം ചുവടെയുള്ള പട്ടികയിൽ സൂചിപ്പിക്കുന്നു.

സർക്കാർ, സർക്കാർ എയ്ഡഡ് മേഖലയിലെ കുട്ടികളുടെ എണ്ണം 1990 - 91 മുതൽ 2018 - 19

ക്രമ നം.	വർഷം	ആകെ	വളർച്ച	ക്രമ നം.	വർഷം	ആകെ	വളർച്ച
1	1990-91	5753386		16	2005-06	4423923	89471
2	1991-92	5751613	1773	17	2006-07	4355075	68848
3	1992-93	5719965	31648	18	2007-08	4259634	95441
4	1993-94	5633172	86793	19	2008-09	4179166	80468
5	1994-95	5537088	96084	20	2009-10	4092916	86250
6	1995-96	5435543	101545	21	2010-11	3988473	104443
7	1996-97	5327535	108008	22	2011-12	3862461	126012
8	1997-98	5214244	113291	23	2012-13	3599018	263443
9	1998-99	5100573	113671	24	2013-14	3481335	117683
10	99-2000	5007488	93085	25	2014-15	3424786	56549
11	2000-01	4961525	45963	26	2015-16	3363011	61775
12	2001-02	4838966	122559	27	2016-17	3289811	73200
13	2002-03	4737347	101619	28	2017-18	3267506	22305
14	2003-04	4624356	112991	29	2018-19	3299855	32349
15	2004-05	4513394	110962				

കുട്ടികളുടെ എണ്ണം; പൊതുവിദ്യാലയങ്ങളിലെ പ്രവണത (1994 - 95 മുതൽ 2018 - 19 വരെ)

കുട്ടികളുടെ എണ്ണത്തിലെ ഇടർച്ചയും വളർച്ചയും (1990 - 91 മുതൽ 2018 - 19 വരെ)



2018-19 അധ്യയന വർഷം സർക്കാർ, സർക്കാർ എയ്ഡഡ് മേഖലയിൽ 10,048 കുട്ടികൾ ഒന്നാം ക്ലാസിൽ കഴിഞ്ഞ വർഷത്തെക്കാൾ വർദ്ധിച്ചപ്പോൾ 2 മുതൽ 9 വരെ ക്ലാസുകളിൽ 1,75,893 കുട്ടികൾ പുതുതായി വന്നു ചേർന്നു. ഒന്നാം ക്ലാസിലുണ്ടായിട്ടുള്ള വർദ്ധനവുമാണ് 2 മുതൽ 9 വരെ പുതുതായി വന്നു ചേർന്നിട്ടുള്ള കുട്ടികൾ ഉൾപ്പെടെ 1 മുതൽ 9 വരെയുള്ള ക്ലാസുകളിൽ ആകെ 1,85,971 കുട്ടികളുടെ വർദ്ധനവാണ് 2018-19 അധ്യയന വർഷമുള്ളത്. പൊതുവിദ്യാഭ്യാസ സംരക്ഷണ യജ്ഞം തുടങ്ങിയതിനു ശേഷം 1 മുതൽ 9 വരെ ക്ലാസുകളിൽ 2017-18 അധ്യയന വർഷം കൂടുതലായി വന്നിട്ടുള്ള

1,57,406 കുട്ടികളും 2018-19 അധ്യയന വർഷം വർദ്ധിച്ചിട്ടുള്ള 1,85,971 കുട്ടികളും ഉൾപ്പെടെ 3,43,377 കുട്ടികൾ പൊതുവിദ്യാഭ്യാസ മേഖലയിൽ രണ്ടു വർഷങ്ങളിലായി ആകെ വന്നു ചേർന്നു. സർക്കാർ, സർക്കാർ എയ്ഡഡ് മേഖലയിൽ 2016-17, 2017-18, 2018-19 എന്നീ വർഷങ്ങളിലെ ക്ലാസ് തിരിച്ചുള്ള കുട്ടികളുടെ എണ്ണവും പൊതുവിദ്യാഭ്യാസ സംരക്ഷണ യജ്ഞം തുടങ്ങിയതിനു ശേഷം 2017-18, 2018-19 എന്നീ വർഷങ്ങളിൽ കൂടുതലായി വന്നു ചേർന്ന കുട്ടികളുടെ കണക്ക് വ്യക്തമാക്കുന്ന പട്ടിക താഴെ കൊടുത്തിരിക്കുന്നു.

സർക്കാർ, സർക്കാർ എയ്ഡഡ് മേഖലയിൽ ക്ലാസ് തിരിച്ചുള്ള കുട്ടികളുടെ എണ്ണം 2016-17 മുതൽ 2018-19

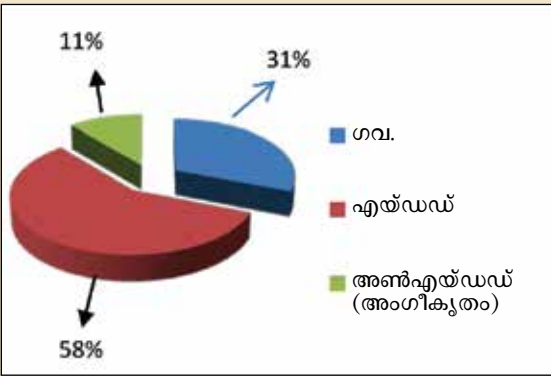
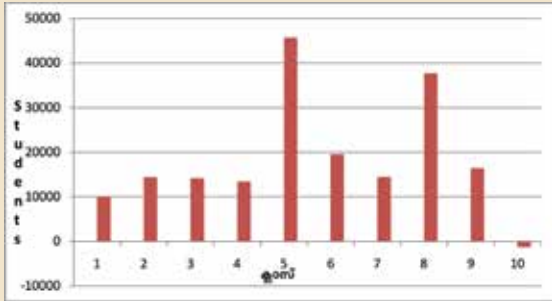
ക്ലാസ്സ്	2016-17			2017-18			2018-19		
	ഗവ.	എയ്ഡഡ്	ആകെ	ഗവ.	എയ്ഡഡ്	ആകെ	ഗവ.	എയ്ഡഡ്	ആകെ
1	91210	158323	249533	96913	164818	261731	102697	169112	271809
2	94485	166040	260525	94839	164797	259636	102728	173441	276169
3	96754	172120	268874	98100	172336	270436	100442	173343	273785
4	98728	176752	275480	99395	178054	277449	103829	180059	283888
5	100445	219786	320231	97802	218063	315865	100572	222579	323151
6	102932	231231	334163	103721	230766	334487	103878	231524	335402
7	109395	241220	350615	106057	237610	343667	108697	240263	348960
8	135828	251208	387036	136290	244408	380698	136794	244597	381391
9	145873	269078	414951	144583	264844	409427	141037	256079	397116
10	150593	271207	421800	149012	265098	414110	145299	262885	408184
ആകെ	1126243	2156965	3283208	1126712	2140794	3267506	1145973	2153882	3299855
ആകെ (1-9)	975650	1885758	2861408	977700	1875696	2853396	1000674	1890997	2891671

സർക്കാർ, സർക്കാർ എയ്ഡഡ് മേഖലയിൽ 2017-18, 2018-19 എന്നീ വർഷങ്ങളിലെ വളർച്ച

ക്ലാസ്സ്	2017-18			2018-19			ആകെ വളർച്ച 2017-18 & 2018-19
	ഗവ.	എയ്ഡഡ്	ആകെ	ഗവ.	എയ്ഡഡ്	ആകെ	
1	5703	6495	12198	5784	4294	10078	22276
2	3629	6474	10103	5815	8623	14438	24541
3	3615	6296	9911	5603	8546	14149	24060
4	2641	5934	8575	5729	7723	13452	22027
5	926	41311	40385	1177	44525	45702	86087
6	3276	10980	14256	6076	13461	19537	33793
7	3125	6379	9504	4976	9497	14473	23977
8	26895	3188	30083	30737	6987	37724	67807
9	8755	13636	22391	4747	11671	16418	38809
10	3139	3980	841	716	1959	1243	2084
ആകെ	59852	96713	156565	71360	113368	184728	341293
ആകെ (1-9)	56713	100693	157406	70644	115327	185971	343377

2017-18 അധ്യയന വർഷം പോലെ 2018-19 അധ്യയന വർഷവും സർക്കാർ, സർക്കാർ എയ്ഡഡ് സ്കൂളുകളിൽ ഏറ്റവും കൂടുതൽ കുട്ടികളുടെ വർദ്ധനവ് രേഖപ്പെടുത്തിയത് അഞ്ചാം ക്ലാസിലും (45,702) എട്ടാം ക്ലാസിലും (37,724) ആണ്. മറ്റ് ക്ലാസുകളിൽ ശരാശരി 10000 കുട്ടികളുടെ വർദ്ധനവ് ഉണ്ട്. പ്രൈമറി/യു.പി. തലം വരെ ഇതര സിലബ

സുകളിൽ പഠിക്കുന്ന കുട്ടികൾ അടുത്ത തലം വരുമ്പോൾ പൊതുവിദ്യാലയങ്ങളിൽ ചേരുന്നതിനുള്ള താൽപര്യവും അംഗീകാരമില്ലാത്ത സ്കൂളുകളിൽ പഠനം നടത്തുന്നതിനെതിരെ സർക്കാർ നൽകി വരുന്ന ബോധന പരിപാടികളുമാണ് 5, 8 ക്ലാസുകളിൽ ഉണ്ടായിട്ടുള്ള വൻ വർദ്ധനവിനു കാരണം.



2017-18 അധ്യയന വർഷം പത്താം ക്ലാസിൽ 4,44,499 കുട്ടികളാണ് സർക്കാർ, സർക്കാർ എയ്ഡഡ്, അൺഎയ്ഡഡ് (അംഗീകൃതം) സ്കൂളുകളിലായി ആകെ പൊതുവിദ്യാഭ്യാസമേഖലയിൽ ഉണ്ടായിരുന്നത്. ഈ കുട്ടികൾ എസ്.എസ്.എൽ.സി. പരീക്ഷയോടെ പത്താം ക്ലാസ് പൂർത്തിയായി അടുത്ത തലത്തിലേക്ക് പോകുമ്പോൾ തൊട്ടടുത്ത 2018-19 അധ്യയന വർഷം പൊതുവിദ്യാഭ്യാസ മേഖലയിലെ ആകെ കുട്ടികളുടെ എണ്ണം ഒന്നാം ക്ലാസിൽ ചേർന്ന ആകെ കുട്ടികൾ, 1 മുതൽ 9 വരെ ക്ലാസുകളിൽ നിന്നും പ്രമോഷൻ കിട്ടി 2 മുതൽ 10 വരെയുള്ള ക്ലാസുകളിൽ എത്തുന്ന കുട്ടികൾ, ആ അധ്യയന വർഷം തന്നെ 2 മുതൽ 10 വരെയുള്ള ക്ലാസുകളിൽ മറ്റ് മേഖലകളിൽ നിന്നും പുതിയതായി വന്നു ചേരുന്ന കുട്ടികൾ എന്നിവർ ഉൾപ്പെടുന്നതാണ്. ഇപ്രകാരം ആറാം പ്രവൃത്തിദിന കണക്കനുസരിച്ച് 2018-19 അധ്യയന വർഷം ഒന്നാം ക്ലാസിൽ സർക്കാർ, സർക്കാർ എയ്ഡഡ് മേഖലയിൽ വർദ്ധിച്ച 10,048 കുട്ടികൾ ഉൾപ്പെടെയുള്ള ഒന്നാം ക്ലാസിലുള്ള 3,24,529 കുട്ടികൾ, സർക്കാർ, സർക്കാർ എയ്ഡഡ് മേഖലയിൽ തന്നെ 1 മുതൽ 9 വരെ ക്ലാസുകളിൽ നിന്നും പ്രമോഷൻ കിട്ടി 2 മുതൽ 10 വരെ ക്ലാസുകളിൽ എത്തിയ കുട്ടികളോടൊപ്പം പുതിയതായി വന്നു ചേർന്ന 1,74,650 കുട്ടികൾ, 2 മുതൽ 10 വരെ അൺഎയ്ഡഡ് (അംഗീകൃതം) സ്കൂളുകളിൽ കുറവു വന്ന 31,602 കുട്ടികൾ ഉൾപ്പെടെ 2018-19 അധ്യയന വർഷം 1 മുതൽ 10 വരെ പൊതുവിദ്യാഭ്യാസമേഖലയിൽ സർക്കാർ, സർക്കാർ എയ്ഡഡ്, അൺഎയ്ഡഡ് (അംഗീകൃതം) സ്കൂളുകളിലുള്ള ആകെ കുട്ടികളുടെ എണ്ണം 37,03,818. ആകെയുള്ള കുട്ടികളിൽ 31% സർക്കാർ സ്കൂളുകളിലും, 58% സർക്കാർ എയ്ഡഡ് സ്കൂളുകളിലും, 11% അൺഎയ്ഡഡ് (അംഗീകൃതം) സ്കൂളുകളിലും പഠിക്കുന്നു.

2018-19 അധ്യയനവർഷത്തെ ആറാം പ്രവൃത്തി ദിനത്തിലെ കണക്കു പ്രകാരം ജില്ലാടിസ്ഥാനത്തിൽ നടത്തിയ വിശകലനത്തിന്റെ പ്രസക്തഭാഗങ്ങൾ ചുവടെ ചേർക്കുന്നു.

- ജില്ലാടിസ്ഥാനത്തിൽ പൊതുവിദ്യാഭ്യാസ വകുപ്പിന്റെ കീഴിൽ സർക്കാർ, സർക്കാർ എയ്ഡഡ്, അൺഎയ്ഡഡ് (അംഗീകൃതം) സ്കൂളുകളിൽ ഏറ്റവും കൂടുതൽ കുട്ടികൾ പഠിക്കുന്നത് മലപ്പുറത്തും (7,31,521) ഏറ്റവും കുറവ് പത്തനംതിട്ടയിലുമാണ് (85,819)
- ഇടുക്കിയൊഴികെയുള്ള എല്ലാ ജില്ലകളിലും ആകെ കുട്ടികളുടെ എണ്ണത്തിൽ സർക്കാർ മേഖലയിൽ വർദ്ധനവ് രേഖപ്പെടുത്തി.
- സർക്കാർ, സർക്കാർ എയ്ഡഡ്, അൺഎയ്ഡഡ് (അംഗീകൃതം) എന്നീ എല്ലാ മേഖലയിലും വർദ്ധനയുള്ളത് കാസർകോഡാണ്.
- എറണാകുളം, തൃശൂർ, പാലക്കാട്, മലപ്പുറം, കോഴിക്കോട്, കണ്ണൂർ, കാസർകോഡ് എന്നീ ജില്ലകളിൽ സർക്കാർ, സർക്കാർ എയ്ഡഡ്, അൺഎയ്ഡഡ് (അംഗീകൃതം) എന്നീ മേഖലയിലെ ആകെ കുട്ടികളുടെ എണ്ണത്തിൽ കഴിഞ്ഞ വർഷത്തെക്കാൾ വർദ്ധനവ് രേഖപ്പെടുത്തിയിട്ടുണ്ട്.
- മുൻ വർഷത്തെ അപേക്ഷിച്ചു സർക്കാരിലും സർക്കാർ എയ്ഡഡ് മേഖലയിലും ആകെ കുട്ടികളുടെ എണ്ണത്തിൽ വർദ്ധനവ് ഉള്ളത് തൃശൂർ, പാലക്കാട്, മലപ്പുറം, കോഴിക്കോട്, കണ്ണൂർ, കാസർകോഡ് എന്നീ ജില്ലകളിലാണ്.
- ജില്ലാടിസ്ഥാനത്തിൽ ഒന്നാം ക്ലാസിലുണ്ടായിട്ടുള്ള വർദ്ധനവും 2 മുതൽ 10 വരെയുള്ള ക്ലാസുകളിൽ ഈ വർഷം പുതിയതായി വന്നു ചേർന്ന കുട്ടികളുടെ കണക്കും പ്രകാരം ഏറ്റവും കൂടുതൽ കുട്ടികളുടെ വർദ്ധനവ് മലപ്പുറത്ത് (32,964) തൊട്ടടുത്ത് കോഴിക്കോട് (20,043), പാലക്കാട് (17,197), കണ്ണൂർ (16,802), കൊല്ലം (16,720), തിരുവനന്തപുരം (15,777). ഏറ്റവും കുറവ് വർദ്ധന രേഖപ്പെടുത്തിയത് വയനാട് (3,501) ജില്ലയിലാണ്.

കുട്ടികളുടെ എണ്ണം 2018-19

ക്രമ നം.	മേഖല	കുട്ടികളുടെ എണ്ണം	%
1	ഗവ.	1145973	31
2	എയ്ഡഡ്	2153882	58
3	അൺഎയ്ഡഡ്	403963	11
ആകെ		3703818	100

(ശേഷം 45-ാം പേജിൽ)



തയ്യാറാക്കിയ തിരക്കഥയിലെ നായികയായി അണിയറയിൽ അവൾ നിറഞ്ഞാടി. അകലാൻ ശ്രമിക്കുന്നോടും കൂടുതൽ കൂടുതൽ ശക്തമാകുന്ന ആന്തരികചോദനയെ ആട്ടിയകറ്റാൻ നിരന്തരം ശ്രമിക്കുമ്പോഴും സ്നേഹിക്കാനും സ്നേഹിക്കപ്പെടാനുമുള്ള തീവ്രാഭിനിവേശത്തെ തടയാനവൾക്കായില്ല.

യഥാർത്ഥത്തിൽ അയാളുമായി എന്തുബന്ധമാണുള്ളത്. എങ്കിലും ചിരപരിചിതമായ എന്തോ ഒന്ന് അയാളിലേക്കു വളരെ അടുപ്പിച്ചുകൊണ്ടേയിരുന്നു. വ്യർത്ഥമായ കാത്തിരിപ്പുകൾ... ഹൃദയത്തിന്റെ ലോലതന്ത്രികളിൽ മുട്ടിവി

ളിക്കുന്ന മധുരമുറുന്ന നൊമ്പരങ്ങൾ സമ്മാനിക്കുന്ന സമ്മോഹനമായ ഓർമ്മകൾ... എല്ലാം വെറും സങ്കല്പമാണെന്ന തിരിച്ചറിവുകൾ അരുന്ധതിയെ തളർത്തി.

പടിഞ്ഞാറൻകാറ്റിന്റെ ഇളംസ്പർശം ജനാലയിലൂടെ വന്നവളെ ആശ്വസിപ്പിച്ചു. പോക്കുവെയിലിന്റെ പൊന്നോളങ്ങൾ വീണ്ടുമവളെ ചുംബിച്ചുണർത്തി. യൗവ്വനത്തിന്റെ തീക്ഷ്ണവികാരങ്ങൾ എന്നെന്നേക്കുമായി വിട്ടകലുന്നതും മറവിയുടെ നേർത്ത പുകപടലങ്ങൾ ചൂഴ്ന്നിറങ്ങുന്നതും അകാലവാർദ്ധക്യത്തിന്റെ നൂലിഴകളാൽ മനസ്സും ശരീരവും ബന്ധനത്തിലാക്കപ്പെടുന്നതും അവളറിഞ്ഞതേയില്ല. തിളക്കം നഷ്ടപ്പെട്ട കണ്ണുകളിൽ നിന്നും നീരുറവ വറ്റിവരളുമ്പോഴും ഏതോ പ്രതീക്ഷയുടെ തീക്കനലുകൾ ഇടയ്ക്കിടയ്ക്ക് ആത്മാവിനെ പ്രകാശിപ്പിച്ചുകൊണ്ടിരുന്നു. മരുപ്പച്ചകൾക്കുമപ്പുറത്തേക്ക് നിശ്ശബ്ദമായ തേങ്ങലുകൾ നേർത്ത ശീലുകളായ് വിലയം പ്രാപിച്ചു.

ഹൃദയഭാരം താങ്ങാനാവാതെ ശൂന്യതയിലേക്ക് മിഴികളർപ്പിച്ച് ജാലകത്തിനുമിപ്പുറം നിശ്ചേതനയായി അവളിരുന്നു. ക്ഷണികങ്ങളായ ചില കാഴ്ചകൾ മനോമുകുരത്തിൽ മിന്നിത്തെളിയുകയും കെട്ടുപോവുകയും ചെയ്തുകൊണ്ടിരുന്നു. കണ്ണുകളിലിരുട്ടു പരക്കുന്നതും ശരീരം തളർന്ന് ഭാരമകലുന്നതും വ്യക്തമായവളറിഞ്ഞു. മറവിയുടെ ഇരുണ്ട ആഴങ്ങളിലേക്ക് വേരുകൾ പടർത്തി മറഞ്ഞുപോയ ഓർമ്മകളിലേക്ക് അവളെ ഭ്രമിപ്പിച്ച മുഖം അലിഞ്ഞില്ലാതാകുന്നതും ഗാഢീര്യമാർന്നതും സാന്ത്വനം പകർന്നതുമായ സ്വരം കാതുകൾക്കനുമാവുന്നതും ആദിമമായൊരനുഭൂതി തന്നെ ചുറ്റിപ്പിണയുന്നതും അവ്യക്തമായവളിലേക്കടർന്നു വീണുകൊണ്ടിരുന്നു. ഇനിയൊരു തിരിച്ചുവരവില്ലാത്തവിധം ജീവിതത്തിന്റെ ഒഴുക്ക് പതുക്കെ നിലയ്ക്കുമ്പോഴും ശാന്തമായ ഒരു മധുരസ്മിതം അവളുടെ ചുണ്ടുകളിൽ തന്തിക്കളിക്കുന്നുണ്ടായിരുന്നു. അരുന്ധതിയുടെ മനോഹരമായ മുഖം അപ്പോഴും ഏതോ സ്വപ്നത്തിലെനവണ്ണം പ്രകാശപൂരിതമായി... അവളെ കാഴ്ചകളിലേക്ക് വിഭ്രമിപ്പിച്ചിരുന്ന, ഒരിക്കലും അടയാത്ത ജനവാതിലിനുമപ്പുറം പോക്കുവെയിലിന്റെ മുദ്രകരങ്ങൾ അപ്പോഴും അവളുടെ ഉടലിനെ തൊട്ടുതലോടുന്നുണ്ടായിരുന്നു.

ഷീജ കെ.വി.
പനയ്ക്കൽ ഹൗസ്, കഴിമ്പം, തൃശൂർ-680568

പൊതുവിദ്യാലയങ്ങളിൽ...

(41-ാം പേജിൽനിന്നും തുടർച്ച)

- എല്ലാ ജില്ലകളിലും ഒന്നാം ക്ലാസിൽ ചേർന്ന കുട്ടികളുടെ എണ്ണത്തിൽ സർക്കാർ മേഖലയിൽ വർദ്ധനവ്. ഇതിൽ ഏറ്റവും കൂടുതൽ മലപ്പുറത്ത്.
- സർക്കാർ, സർക്കാർ എയ്ഡഡ് മേഖലയിൽ ഏറ്റവും കൂടുതൽ കുട്ടികൾ പഠിക്കുന്നത് (6.4 ലക്ഷം) മലപ്പുറം ജില്ലയിലാണ്. കോഴിക്കോട് (3.6 ലക്ഷം), പാലക്കാട് (3.1 ലക്ഷം), കണ്ണൂർ (2.8 ലക്ഷം), തൃശൂർ (2.8 ലക്ഷം), തിരുവനന്തപുരം (2.5 ലക്ഷം), കൊല്ലം (2.2 ലക്ഷം), എറണാകുളം (2.2 ലക്ഷം), ആലപ്പുഴ (1.6 ലക്ഷം), കാസറഗോഡ് (1.5 ലക്ഷം), കോട്ടയം

(1.4 ലക്ഷം), വയനാട് (1 ലക്ഷം), ഇടുക്കി (0.9 ലക്ഷം) പത്തനംതിട്ട (0.76 ലക്ഷം) എന്നിങ്ങനെയാണ് മറ്റു ജില്ലയിലെ കണക്കുകൾ.

പൊതുവിദ്യാഭ്യാസ സംരക്ഷണയജ്ഞം വഴി വിദ്യാഭ്യാസവകുപ്പ് ഉയർത്തിവിട്ട ആശയം ജനമനസ്സുകളിൽ സ്ഥാനം പിടിച്ചു എന്നാണ് ഈ കണക്കുകൾ സൂചിപ്പിക്കുന്നത്. യഥാർത്ഥത്തിൽ ഇതൊരു കൂട്ടായ യത്നത്തിന്റെ ഫലമാണ്. അധ്യാപകരും രക്ഷിതാക്കളും പൊതുസമൂഹവും കൂട്ടികളും വിദ്യാഭ്യാസവകുപ്പിലെ മുഴുവൻ ജീവനക്കാരും ഒത്തുചേർന്ന് കൈവരിച്ച നേട്ടം. ജനങ്ങളുടെ ചിന്തയിൽ പൊതുവിദ്യാലയങ്ങളാണ് സംരക്ഷിക്കപ്പെടേണ്ടത് എന്ന തിരിച്ചറിവുണ്ടായിരിക്കുന്നു. ഇതിനെ സുസ്ഥിരമാക്കാനുള്ള പ്രവർത്തനമാണ് നമുക്ക് ഏറ്റെടുക്കേണ്ടി വരിക.